

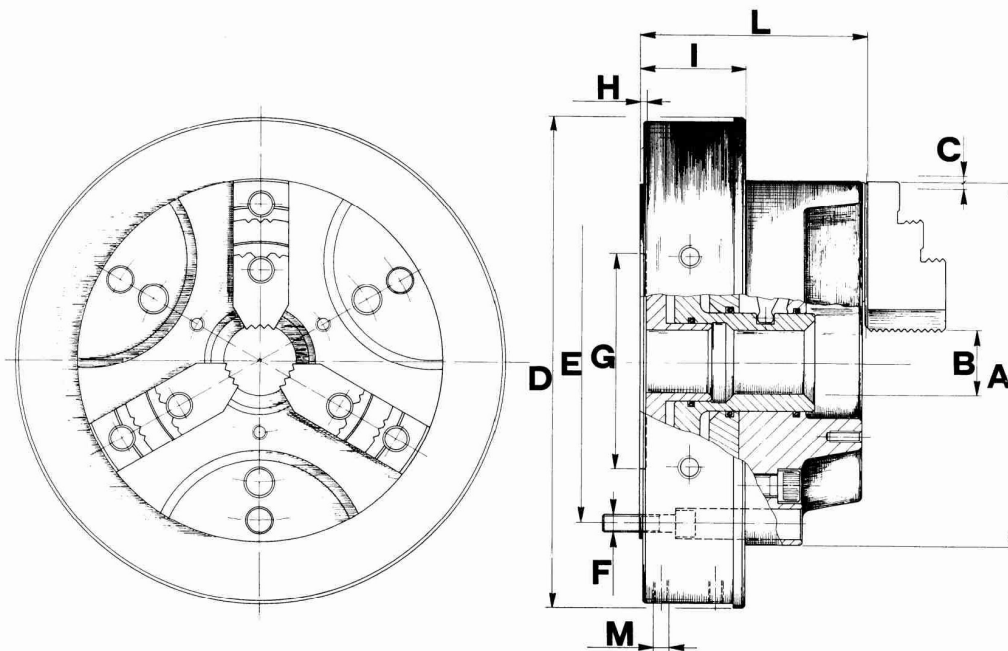
SERIE/SERIES P/2/3/4

Mandrini autocentranti pneumatici C.M.T. con cilindro incorporato passaggio barra e collettore esterno sistema a leve, alta precisione, valvole di sicurezza.

C.M.T. self-centering pneumatic chucks with incorporated cylinder, bar passage and external collector lever type, high precision, valves.

Pneumatische C.M.T. Spannfutter mit eingebautem Zylinder, Zugspindeldurchgang und Aussenkollektor hebelssystem, große genauigkeit, ventilen.

Mandrins pneumatiques C.M.T. à centrage automatique avec cylindre incorporé, passage de barre et collecteur extérieur à leviers, haute precision, clapets.



	A	B	C	D	E	F	G (H7)	H	I	L	M	N. riferimento morsetto temperato	N. riferimento morsetto torribile	N. riferimento tassello	Passo dentinat.	Peso (kg.)	Pressione max ATM	Forza bloccaggio a 6 ATM	Velocità max speed RPM
PD3	170	24	4,5	278	180	6xM8	150	4	63	120	1/8 GAS	1270	1271	1298	2,5x60°	30	8	770	2200
PA2/PA3	200	30	4	278	180	4xM8/6xM8	150	4	60	132	1/8 GAS	1334	1335	1298	2,5x60°	32	8	1150	2000
PB3/PB4	230	46	5	372	270	3xM16	245	4	76	160	1/8 GAS	154	155	156	2,5x60°	71	8	2000	1800
PC3/PC4	250	66	5	372	270	3xM16	245	4	76	160	1/4 GAS	154	525	156	2,5x60°	74	8	2500	1800