

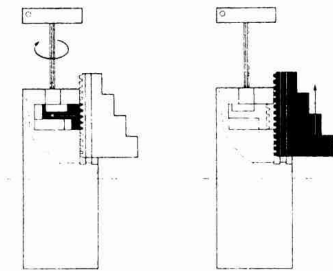
SERIE / SERIES GW 3 Griffe
3 Base jaws
3 Backen
3 Courseurs

Autocentrante di precisione con sistema a cambio rapido delle griffe, sbloccaggio individuale dei morsetti, con grande passaggio barra.

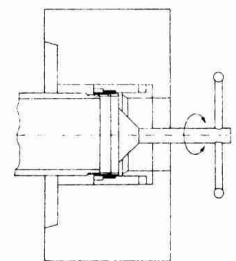
Precision-Powerchuck with fast changeover jaw system, individual jaw unlocking, with large through hole.

Präzisions-Kraftspannfutter mit Backen-Schnellwechselsystem, Einzelentriegelung der Backen, mit großem Durchgang.

Mandrin de précision avec un système de changement rapide des mors, déblocage individuel des mors, avec grand passage de bar.



Morsetti a cambio rapido
Quick jaw change
Backen-Schnellwechsel
Mors à changement rapide



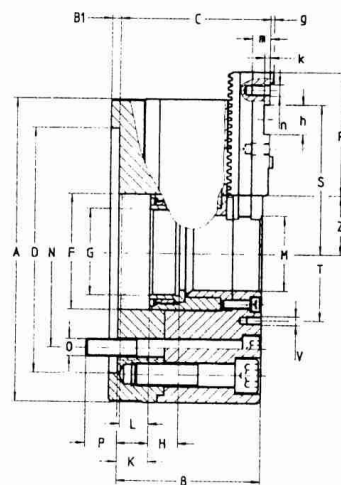
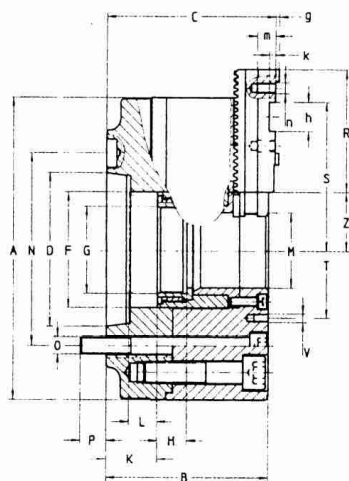
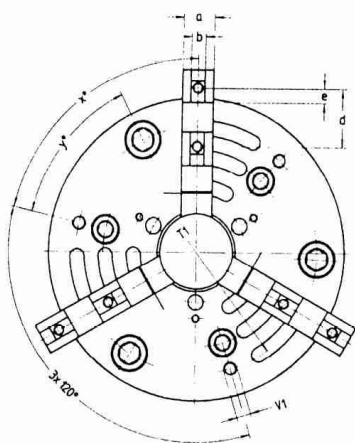
Facile montaggio
Easy mounting
Einfache Futtermontage
Montage facile

Note
Mandrino a 2 morsetti su richiesta.

Note
2-jaw chucks upon special request.

Hinweis
Futter in 2-Backenausführung auf Anfrage.

Note
Mandrins à deux mors sur demande.



Misure / Size	A	165-37			210-52			250-65			265-71			315-86			400-120			500-128			630-160					
* Su richiesta del cliente sono possibili delle modifiche can be modified upon request	Mont./Mount	Z140	A5	A6	Z170	A6	A8	Z170	Z220	A6	A8	Z170	Z220	A6	A8	Z220	Z300	A8	A11	Z300	Z380	A11	A15	Z380	A11	A15	Z520	
	B	87	99	101	101	115	117	114	114	128	130	114	114	128	130	124	124	138	140	127	127	145	146	152	170	171	169,5	
	B1	6	-	-	6	-	-	6	6	-	-	6	6	-	-	6	6	-	-	8	8	-	-	8	-	-	8	
	C	93,5	105,5	106,5	105	119	121	123	123	137	139	123	123	137	139	131	131	147	149	136	136	154	155	162	180	181	179,5	
	D	140	82,575	106,39	170	106,39	139,735	170	220	106,39	139,735	170	220	106,39	139,735	220	300	139,735	196,885	300	380	196,885	285,775	380	196,885	285,775	520	
	F	62			80			95			104			120			175			185			230					
	G*	M44 x 1,5			M60 x 1,5			M75 x 1,5			M78 x 1,5			M94 x 2			M128 x 2			M140 x 2			M175 x 2					
	H	17			21			22			22			25			29			29			35					
	K _{max}	20	32	34	22	36	38	24	24	38	40	24	24	38	40	26	26	40,5	42,5	24,5	24,5	42,5	43,5	32	49,5	50,5	35,5	
	L	18			20			23			23			23			23			30			34					
	M	37			52			65			71			86			120			128			160					
	N	104,8	104,8	133,4	133,4	133,4	171,4	133,4	171,4	133,4	171,4	133,4	171,4	133,4	171,4	171,4	235	171,4	235	235	330,2	235	330,2	330,2	330,2	235	330,2	463,6
	O	M10	M10	M12	M12	M12	M16	M12	M16	M12	M16	M12	M16	M12	M16	M16	M20	M16	M20	M20	M24	M20	M24	M24	M20	M24	M24	M24
	P	14	22	21	22,5	17	22	19	24	16	28	19	24	16	28	27	29	20	31	24	28	26	30	31	31	39	36	
	R	65			85			104			104			115			125			160			200					
	S max./min.	70,5 / 56,4			102 / 78,5			123,4 / 95,9			128,9 / 95,9			148,9 / 110,4			181,5 / 121			225 / 155			287 / 181					
	T	70			94			109			124			140			170			200			245					
	T1	137			172			220			220			268			330,2			420			520					
	V	M6			M6			M8			M8			M8			M8			M8			M8					
	V1	M8			M10			M10			M10			M12			M12			M16			M20	M16				
	Z	26,9			40			45,4			50,9			59,9			86,5			100			122					
	a	20			22			26			26			32			32			45			45					
	b	8			10			12			12			12			12			18			18					
	d	32			40			40			40			40			54			60			60					
	e	7			10			10			10			10			14			15			15					
	g	2,5			2,5			3			3			3			3			4			4					
	h	18			20			20			20			20			26			30			30					
	k	5			4,5			5,5			5,5			6			6			9			9					
	m	12			13			14			14			17			17			20			34					
	n	M8			M8			M12			M12			M12			M12			M12			M16	M16				
	x°	77			77			89			89			77			77			77			77					
	y°	50			50			12			12			54			2,5			0			50					
	daN	2000			4500			6600			6600			9000			12000			12000			12000					
	daN	4000			9000			13200			13200			18000			24000			24000			24000					
	kgm ²	0,051			0,12			0,33			0,39			0,81			2,3			6,9			20,17					
	kg	15	16	16	22	24	24	38	38	40	40	43	43	45	45	67	67	70	70	109	109	114	114	210	216	216	382	
	min ⁻¹	6300			5800			4700			4700			4000			3500			2200			1700					
	mm	4,712			4,712			5,498			5,498			5,498			5,498			7			7					
	mm	5,2			6			6,5			6,5			6,5			6,5			9			10					